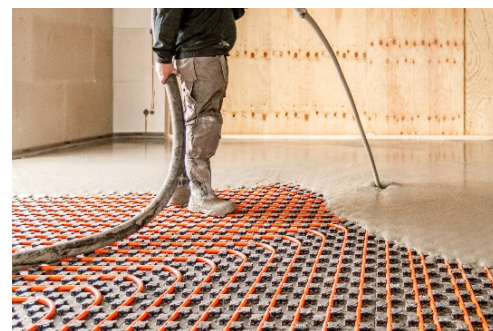


## LIJMADVIEZEN – OVERZICHT LIJMFABRIKANTEN

**ALGEMEEN**

In uw woning of project wordt/is een eco<sub>2</sub>floor gietdekvloer aangebracht, een hoogwaardige type dekvloer gebaseerd op gegranuleerde gemalen hoogovenslak. eco<sub>2</sub>floor biedt vele technische voordelen, vooral in combinatie met vloerverwarming. De vloer heeft een hoge sterkte en dichtheid, resulterend in een optimale warmtegeleiding en verlaging van de stookkosten.

**Stappenplan voor beleggen:**

Stap 1) Voordat vloerbedekking wordt aangebracht dient een groot deel van het **restvocht** uit de vloer te zijn verdwenen. Indien vloerverwarming aanwezig is kan de droogtijd worden verkort door het opwarmen van de vloer. Om schades aan de vloer en afwerking te voorkomen dient dit volgens **een voorgeschreven opstartprotocol** te gebeuren. Tijdens het opwarmen gaat de vloer uitzetten en bij het afkoelen verkorten. Het helpt daarnaast mee om mogelijke spanningen in de vloer te verminderen, die eventueel tot latere scheurvorming zouden kunnen leiden.

Stap 2) Meten van aanwezige restvocht, voorafgaand het beleggen.

- Het toelaatbare restvochtpercentage voor het beleggen is afhankelijk van de gekozen afwerking en de gekozen materialen. Deze toelaatbare restvochtpercentage wordt normaliter voorgeschreven door de betreffende lijmleveranciers van de systemen of producten.

**OVERZICHT LIJMFABRIKANTEN**

De volgende lijmleveranciers hebben eco<sub>2</sub>floor reeds getest en/of in de praktijk ervaring opgedaan en hebben een algemeen basisadvies opgesteld met de te gebruiken producten. Deze kan bij de desbetreffende fabrikant opgevraagd worden.

<b>ARDEX NEDERLAND B.V.</b> Industrieweg 85 7202 CA Zutphen - T: 0546-65 85 99 E: <a href="mailto:info@ardex.eu">info@ardex.eu</a> I: <a href="http://www.ardex.eu">www.ardex.eu</a>	<b>COBA AFBOUWPRODUCTEN B.V.</b> Keesomstraat 9 6710 BA Ede - T: 088 - 811 88 00 E: <a href="mailto:info@coba.nl">info@coba.nl</a> I: <a href="http://www.coba.nl">www.coba.nl</a>
<b>FORBO EUROCOL NEDERLAND B.V.</b> Industrieweg 1-2 1520 AC Wormerveer – T: 075 - 627 16 30 <a href="mailto:info.eurocol@forbo.com">info.eurocol@forbo.com</a> I: <a href="http://www.forbo.com/eurocol/nl">www.forbo.com/eurocol/nl</a>	<b>KIWITZ B.V.</b> De Hogekamp 22 7071 EC Ulft – T: 0315-270620 E: <a href="mailto:verkoop@kiwitz.nl">verkoop@kiwitz.nl</a> I: <a href="http://www.kiwitz.nl">www.kiwitz.nl</a>
<b>MAPEI NEDERLAND B.V.</b> Twentepoort Oost 27 7609 RG Almelo – T: 0546 - 83 60 40 E: <a href="mailto:verkoop@mapei.nl">verkoop@mapei.nl</a> I: <a href="http://www.mapei.nl">www.mapei.nl</a>	<b>OMNICOL NEDERLAND B.V.</b> Baronieweg 12d 5321 JW Hedel – T: 073 - 599 29 25 E: <a href="mailto:info@omnicol.eu">info@omnicol.eu</a> I: <a href="http://www.omnicol.eu/nl">www.omnicol.eu/nl</a>
<b>PCI – BASF NEDERLAND B.V.</b> Karolusstraat 2 4903 RJ Oosterhout – T: 0162 – 47 66 88 E: <a href="mailto:pci-afbouw@mbs-cc.com">pci-afbouw@mbs-cc.com</a> I: <a href="http://www.pci-afbouw.nl">www.pci-afbouw.nl</a>	<b>SIKA – Deutschland GmbH – SCHÖNOX</b> Alfred-Nobel-Straße 6 D 48720 Rosendahl - T: +31 653 16 45 01 E: <a href="mailto:stam.ruud@de.sika.com">stam.ruud@de.sika.com</a> (technische service NL) I: <a href="http://www.schonox.com/nl">www.schonox.com/nl</a>
<b>UZIN UTZ NEDERLAND B.V.</b> Bouwstraat 18 7480 AA Haaksbergen – T: 053 - 573 73 73 E: <a href="mailto:nl@uzin-utz.com">nl@uzin-utz.com</a> I: <a href="http://www.nl.uzin-utz.com">www.nl.uzin-utz.com</a>	